



CONCURSO PÚBLICO - EDITAL Nº 001/2018

COMUNICADO DO RESULTADO DOS RECURSOS QUANTO AO CONTEÚDO DAS QUESTÕES E GABARITO PRELIMINAR DAS QUESTÕES OBJETIVAS DA PROVA ESCRITA

A **COMISSÃO ORGANIZADORA DO CONCURSO PÚBLICO** da PREFEITURA MUNICIPAL DE CAMPOS NOVOS, destinado a prover vagas em caráter efetivo no Quadro de Pessoal do Poder Executivo do Município, Edital nº 001/2018, no uso de suas atribuições, torna público, para conhecimento dos interessados que, após a análise dos recursos interpostos em requerimentos formulados pelos candidatos, prolatou as seguintes decisões:

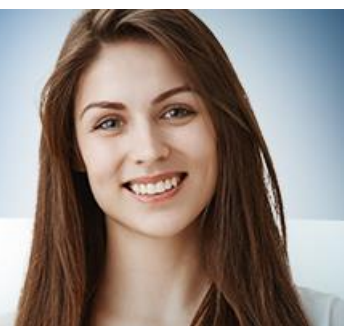
INSC	CANDIDATO	CARGO	QUEST	DESPACHO	DECISÃO
2054	ALESSANDRA DOS SANTOS SELINKA	2S10	12	Indeferido	Manter Gabarito
2054	ALESSANDRA DOS SANTOS SELINKA	2S10	21	Indeferido	Manter Gabarito
2054	ALESSANDRA DOS SANTOS SELINKA	2S10	37	Indeferido	Manter Gabarito
2054	ALESSANDRA DOS SANTOS SELINKA	2S10	38	Indeferido	Manter Questão
897	ALEXANDRE MARTINI	2S07	33	Deferido	Anular Questão
239	ALINE M. MACHADO BECKER COSTELLA	2S01	12	Indeferido	Manter Questão
239	ALINE M. MACHADO BECKER COSTELLA	2S01	29	Indeferido	Manter Gabarito
239	ALINE M. MACHADO BECKER COSTELLA	2S01	36	Indeferido	Manter Gabarito
2910	AMANDA CUNICO CARNEIRO	2S07	33	Indeferido	Anular Questão
2518	ANA CAROLINA PERETTI SCHLINDWEIN	2S01	38	Deferido	Anular Questão
310	ANA LAURA BECKER	2S01	12	Indeferido	Manter Gabarito
310	ANA LAURA BECKER	2S01	23	Indeferido	Manter Gabarito
310	ANA LAURA BECKER	2S01	24	Indeferido	Manter Gabarito
310	ANA LAURA BECKER	2S01	25	Indeferido	Manter Gabarito
2531	ANA PAULA RODRIGUES	2S08	23	Deferido	Anular Questão
113	ANDERSON DALL BELLO	2S07	25	Indeferido	Manter Gabarito
113	ANDERSON DALL BELLO	2S07	33	Deferido	Anular Questão
1339	ANDERSON LUIZ FRANCIO	2S07	33	Deferido	Anular Questão
2225	ANDREIKE BRUNO ALMEIDA	2M05	27	Indeferido	Manter Questão
2030	ANDRESSA LOCH	2S07	33	Indeferido	Anular Questão
1918	AUGUSTO PEREIRA DE JESUS	2S07	19	Improcedente	Manter Questão
1918	AUGUSTO PEREIRA DE JESUS	2S07	33	Indeferido	Questão anulada
1918	AUGUSTO PEREIRA DE JESUS	2S07	33	Deferido	Anular Questão
1880	BRUNA WALTRICH MAIER	2S07	5	Indeferido	Manter Questão
1880	BRUNA WALTRICH MAIER	2S07	10	Indeferido	Manter Questão
1880	BRUNA WALTRICH MAIER	2S07	12	Indeferido	Manter Gabarito
1880	BRUNA WALTRICH MAIER	2S07	33	Indeferido	Anular Questão
1880	BRUNA WALTRICH MAIER	2S07	37	Indeferido	Manter Questão
2459	CAMILA NEITZKE	2M10	21	Improcedente	Manter Gabarito
59	CAMILA PRONER	2S01	12	Indeferido	Manter Questão
59	CAMILA PRONER	2S01	36	Indeferido	Manter Gabarito
864	CLAITON FELIX FARRAPO	2M05	29	Indeferido	Manter Questão



Campos Novos Santa Catarina

CONCURSO PÚBLICO EXECUTIVO

Inscrições até o dia 28 de janeiro
prova no dia 24 de fevereiro de 2019



2776	CLEIDIELY SIMIONATO	2S08	23	Deferido	Anular Questão
1468	CLEONICE BARCAROLO	2M09	12	Indeferido	Manter Questão
221	DAIANE MUCKE GRASSI	2S10	27	Indeferido	Manter Questão
221	DAIANE MUCKE GRASSI	2S10	28	Indeferido	Manter Questão
1095	DARLAN RAINOLDO DEON	2M04	22	Indeferido	Manter Gabarito
1106	DAYSE LAYANNE CHAGAS DA SILVA	2S10	5	Indeferido	Manter Questão
2566	DIEGO LEVANDOSKI	2M08	5	Indeferido	Manter Questão
2566	DIEGO LEVANDOSKI	2M08	24	Improcedente	Manter Gabarito
2566	DIEGO LEVANDOSKI	2M08	25	Deferido	Anular Questão
1930	EDIOMAR ZANONI	2M09	21	Indeferido	Manter Gabarito
1930	EDIOMAR ZANONI	2M09	27	Indeferido	Manter Gabarito
1973	EDMILSON JOSE RODRIGUES	2S07	33	Indeferido	Anular Questão
225	EDUARDA BORTOLI	2S01	29	Indeferido	Manter Gabarito
225	EDUARDA BORTOLI	2S01	30	Deferido	Anular Questão
1967	ERIK G. DE FREITAS FREUDENSPRUNG	2S07	33	Deferido	Anular Questão
2105	FABIANO BUFFON COELLI	2M06	22	Indeferido	Manter Questão
1618	FELIPE KLEIN DE MATOS	2S01	30	Deferido	Anular Questão
1618	FELIPE KLEIN DE MATOS	2S01	35	Deferido	Anular Questão
1618	FELIPE KLEIN DE MATOS	2S01	38	Deferido	Anular Questão
340	FLAVIA VANILA DE QUEIROZ	2M09	27	Indeferido	Manter Decisões
1576	FRANCIELE DAL PRA	2S02	3	Indeferido	Manter Questão
1576	FRANCIELE DAL PRA	2S02	5	Indeferido	Manter Questão
1576	FRANCIELE DAL PRA	2S02	10	Indeferido	Manter Questão
1576	FRANCIELE DAL PRA	2S02	31	Indeferido	Manter Gabarito
1576	FRANCIELE DAL PRA	2S02	38	Indeferido	Manter Gabarito
29	FRANCIELI MATILDE RODRIGUES RIBEIRO	2M09	30	Indeferido	Manter Questão
620	GABRIEL DALBERTO BALDISSARELLI	2M09	3	Indeferido	Manter Questão
593	GLEICE APARECIDA DOS SANTOS	2S10	26	Indeferido	Manter Questão
593	GLEICE APARECIDA DOS SANTOS	2S10	40	Indeferido	Manter Questão
1999	GRACIELE A. DE MELLO CARLESSO	2M09	30	Indeferido	Manter Questão
3030	IVONETE APARECIDA FAGUNDES SEMIN	2M09	30	Indeferido	Manter Questão
452	JACIARA T. RODRIGUES DA SILVA	2S10	26	Indeferido	Manter Questão
452	JACIARA T. RODRIGUES DA SILVA	2S10	40	Indeferido	Manter Questão
123	JAINÉ CAMARGO DA SILVA	2S10	4	Indeferido	Manter Questão
123	JAINÉ CAMARGO DA SILVA	2S10	29	Indeferido	Manter Questão
123	JAINÉ CAMARGO DA SILVA	2S10	38	Indeferido	Manter Questão
2835	JOAO E. SCHLICKMANN DE SOUZA	2S07	25	Indeferido	Manter Questão
2835	JOAO E. SCHLICKMANN DE SOUZA	2S07	33	Indeferido	Anular Questão
2481	JOAO MARIA MORAES RIBEIRO JUNIOR	2S01	30	Indeferido	Anular Questão
2481	JOAO MARIA MORAES RIBEIRO JUNIOR	2S01	38	Indeferido	Anular Questão
2481	JOAO MARIA MORAES RIBEIRO JUNIOR	2S01	39	Indeferido	Manter Gabarito
468	JOAREZ AVILA SATICQ JUNIOR	2S01	24	Indeferido	Manter Gabarito
468	JOAREZ AVILA SATICQ JUNIOR	2S01	36	Indeferido	Manter Gabarito
2257	JORDAO OLIVEIRA DA SILVA	2S07	24	Indeferido	Manter Gabarito
1392	JULIO CESAR QUEIROZ SULEIMAN	2S01	29	Indeferido	Manter Gabarito
1392	JULIO CESAR QUEIROZ SULEIMAN	2S01	30	Deferido	Anular Questão
1392	JULIO CESAR QUEIROZ SULEIMAN	2S01	36	Indeferido	Manter Gabarito



Campos Novos Santa Catarina

CONCURSO PÚBLICO EXECUTIVO

Inscrições até o dia 28 de janeiro
prova no dia 24 de fevereiro de 2019



1392	JULIO CESAR QUEIROZ SULEIMAN	2S01	37	Indeferido	Manter Gabarito
1392	JULIO CESAR QUEIROZ SULEIMAN	2S01	38	Deferido	Anular Questão
1392	JULIO CESAR QUEIROZ SULEIMAN	2S01	39	Indeferido	Manter Gabarito
2345	JULIO PENAFIEL BITTENCOURT	2F1	22	Indeferido	Manter Questão
769	KAIO CESAR MATTOS CAMARGO	2S02	23	Indeferido	Manter Questão
769	KAIO CESAR MATTOS CAMARGO	2S02	39	Deferido	Anular Questão
2525	KAREN ALINE SANTOS ORTIZ	2M09	30	Indeferido	Manter Questão
1945	LAIANE KARINE DE CASTRO SGARBOSSA	2S02	17	Improcedente	Manter Questão
1945	LAIANE KARINE DE CASTRO SGARBOSSA	2S02	38	Indeferido	Manter Questão
1945	LAIANE KARINE DE CASTRO SGARBOSSA	2S02	39	Deferido	Anular Questão
1681	LAISE ZANOL	2M09	29	Indeferido	Manter Questão
1510	LANA MONDADORI ZAQUERA BORGES	2S07	33	Deferido	Anular Questão
1144	LAURA CAROLINE SALMORIA	2S08	34	Deferido	Alterar para "B"
2450	LEONARDO DE SOUZA SCHENA	2S07	33	Deferido	Anular Questão
302	LETICIA PICCOLI CAIPER	2S01	30	Indeferido	Anular Questão
302	LETICIA PICCOLI CAIPER	2S01	37	Indeferido	Manter Gabarito
302	LETICIA PICCOLI CAIPER	2S01	38	Deferido	Anular Questão
1140	LETICIA PRIMMAZ	2S07	33	Deferido	Anular Questão
1837	LILIANE NERIS DA SILVA	2S10	12	Indeferido	Manter Questão
1837	LILIANE NERIS DA SILVA	2S10	35	Indeferido	Manter Gabarito
126	LINDOMAR JOSE PEREIRA	2M09	30	Indeferido	Manter Questão
2139	LUAN DIONATA SOUZA	2S01	30	Deferido	Anular Questão
2139	LUAN DIONATA SOUZA	2S01	36	Indeferido	Manter Gabarito
2139	LUAN DIONATA SOUZA	2S01	38	Deferido	Anular Questão
872	LUANA LORENZINI	2S10	40	Indeferido	Manter Questão
1830	LUCAS NUNES MENDONCA	2S01	35	Deferido	Anular Questão
1830	LUCAS NUNES MENDONCA	2S01	36	Indeferido	Manter Gabarito
1572	LUCIA FRANCISCA DE OLIVEIRA	2M04	29	Indeferido	Manter Decisões
1572	LUCIA FRANCISCA DE OLIVEIRA	2M04	30	Improcedente	Manter Decisões
2402	LUCINEIA DE FATIMA DOS SANTOS	2F1	22	Indeferido	Manter Decisões
31	MARCIO JOSE BARBOZA CALLERAUS	2M09	30	Indeferido	Manter Questão
2854	MARIA DA LUZ FAGUNDES	2S10	1	Indeferido	Manter Decisões
2480	MARIA JULIA FLORES	2M09	30	Indeferido	Manter Questão
749	MARIZA KOFFERMANN	2S10	12	Indeferido	Manter Gabarito
749	MARIZA KOFFERMANN	2S10	19	Improcedente	Manter Questão
749	MARIZA KOFFERMANN	2S10	20	Improcedente	Manter Questão
749	MARIZA KOFFERMANN	2S10	26	Indeferido	Manter Questão
2810	MARLEI SALETE DA SILVA	2M09	3	Indeferido	Manter Questão
1804	MAURICIO ROLIM CARNEIRO	2S02	39	Deferido	Anular Questão
1070	MICHELLE RIBEIRO	2S02	39	Deferido	Anular Questão
176	MONALISE GRASSI	2S10	5	Indeferido	Manter Questão
176	MONALISE GRASSI	2S10	10	Indeferido	Manter Questão
176	MONALISE GRASSI	2S10	26	Indeferido	Manter Questão
527	NATHALIA FERREIRA	2S03	5	Indeferido	Manter Questão
527	NATHALIA FERREIRA	2S03	27	Deferido	Anular Questão
527	NATHALIA FERREIRA	2S03	30	Deferido	Anular Questão
1056	NELSON HENRIQUE TESSARI VALTER	2M09	3	Indeferido	Manter Questão



Campos Novos Santa Catarina

CONCURSO PÚBLICO EXECUTIVO

Inscrições até o dia **28 de janeiro**
prova no dia **24 de fevereiro de 2019**



776	PAOLA BROCARDI	2S01	30	Deferido	Anular Questão
776	PAOLA BROCARDI	2S01	36	Indeferido	Manter Gabarito
776	PAOLA BROCARDI	2S01	38	Deferido	Anular Questão
1766	PAOLA VOLPATO	2S07	33	Deferido	Anular Questão
1575	PATRICIO F. MENDONCA JUNIOR	2S07	22	Indeferido	Manter Gabarito
1575	PATRICIO F. MENDONCA JUNIOR	2S07	33	Deferido	Anular Questão
1491	PATRICK ANDRE BORDIGNON	2S02	5	Indeferido	Manter Questão
1491	PATRICK ANDRE BORDIGNON	2S02	17	Improcedente	Manter Questão
1491	PATRICK ANDRE BORDIGNON	2S02	30	Indeferido	Manter Questão
1491	PATRICK ANDRE BORDIGNON	2S02	39	Deferido	Anular Questão
269	PEDRO DE SOUZA AVILA	2S01	1	Indeferido	Manter Gabarito
269	PEDRO DE SOUZA AVILA	2S01	11	Indeferido	Manter Questão
269	PEDRO DE SOUZA AVILA	2S01	16	Improcedente	Manter Questão
269	PEDRO DE SOUZA AVILA	2S01	17	Improcedente	Manter Questão
269	PEDRO DE SOUZA AVILA	2S01	19	Improcedente	Manter Questão
269	PEDRO DE SOUZA AVILA	2S01	20	Improcedente	Manter Questão
269	PEDRO DE SOUZA AVILA	2S01	25	Indeferido	Manter Gabarito
269	PEDRO DE SOUZA AVILA	2S01	30	Deferido	Anular Questão
269	PEDRO DE SOUZA AVILA	2S01	35	Deferido	Anular Questão
269	PEDRO DE SOUZA AVILA	2S01	36	Indeferido	Manter Gabarito
269	PEDRO DE SOUZA AVILA	2S01	38	Deferido	Anular Questão
269	PEDRO DE SOUZA AVILA	2S01	40	Indeferido	Manter Gabarito
1726	RENAN PEREIRA FREITAS	2S01	7	Indeferido	Manter Questão
1726	RENAN PEREIRA FREITAS	2S01	22	Indeferido	Manter Gabarito
1726	RENAN PEREIRA FREITAS	2S01	29	Indeferido	Manter Gabarito
1726	RENAN PEREIRA FREITAS	2S01	30	Deferido	Anular Questão
1726	RENAN PEREIRA FREITAS	2S01	36	Indeferido	Manter Gabarito
1726	RENAN PEREIRA FREITAS	2S01	38	Deferido	Anular Questão
101	RENATO COLLET METZ	2M09	29	Indeferido	Manter Questão
1528	RICARDO DEBASTIANI	2S01	25	Indeferido	Manter Gabarito
1528	RICARDO DEBASTIANI	2S01	30	Deferido	Anular Questão
1528	RICARDO DEBASTIANI	2S01	36	Indeferido	Manter Gabarito
1528	RICARDO DEBASTIANI	2S01	38	Deferido	Anular Questão
1528	RICARDO DEBASTIANI	2S01	39	Indeferido	Manter Gabarito
107	RITA DALVANA DE OLIVEIRA	2F1	10	Def.Esclarec.	Manter Decisões
1386	ROBERTO BAZZI	2M06	30	Indeferido	Manter Gabarito
2907	ROBERTO BOGO JUNIOR	2S02	39	Deferido	Anular Questão
729	ROBERTO JACOBI DE OLIVEIRA	2S01	30	Deferido	Anular Questão
729	ROBERTO JACOBI DE OLIVEIRA	2S01	33	Indeferido	Manter Gabarito
729	ROBERTO JACOBI DE OLIVEIRA	2S01	35	Deferido	Anular Questão
729	ROBERTO JACOBI DE OLIVEIRA	2S01	36	Indeferido	Manter Gabarito
729	ROBERTO JACOBI DE OLIVEIRA	2S01	38	Deferido	Anular Questão
2726	RODRIGO ALAN DE OLIVEIRA	2S07	12	Indeferido	Manter Gabarito
2726	RODRIGO ALAN DE OLIVEIRA	2S07	33	Deferido	Anular Questão
2221	RODRIGO JAZYNSKI	2S05	26	Indeferido	Manter Questão
2221	RODRIGO JAZYNSKI	2S05	32	Indeferido	Manter Gabarito
2908	RODRIGO PADILHA DA SILVA	2M02	12	Indeferido	Manter Gabarito



2908	RODRIGO PADILHA DA SILVA	2M02	23	Indeferido	Manter Questão
2351	ROMULO BATISTA	2M09	30	Indeferido	Manter Questão
2262	SAMARA CRISTINA CORREA	2S01	30	Deferido	Anular Questão
2262	SAMARA CRISTINA CORREA	2S01	37	Indeferido	Manter Gabarito
1873	SILVANA VIEIRA SATICQ	2M04	1	Improcedente	Manter Decisões
2308	SILVIA SCHWINGEL	2M02	3	Indeferido	Manter Questão
2308	SILVIA SCHWINGEL	2M02	28	Indeferido	Manter Questão
2843	SIMONE POLEZA DE OLIVEIRA	2M04	1	Improcedente	Manter Decisões
1443	SUELYN APARECIDA DA SILVA MACHADO	2M09	27	Indeferido	Manter Questão
1921	THAIS MARCELA DE LIMA	2S10	24	Indeferido	Manter Gabarito
931	THIAGO MORAES	2M09	23	Indeferido	Manter Decisões
394	VALMIR PAULI	2M04	1	Improcedente	Manter Decisões
394	VALMIR PAULI	2M04	12	Indeferido	Manter Gabarito
273	VANIA DE FATIMA BASILIO	2M09	12	Indeferido	Manter Gabarito

Em consequência das decisões exaradas nos recursos acima mencionados:

1. Ficam anuladas as seguintes questões:

QUESTÃO	PROVA	CARGO
23	2S08	FARMACÊUTICO
MOTIVO DA ANULAÇÃO		
<i>A redação da questão não deixa suficientemente claro a esfera de transporte e armazenamento a que se refere. O atual manual de redes de frios do MS admite que o transporte intramunicipal de tais vacinas possa ocorrer em temperaturas positivas, embora sua melhor conservação seja em temperaturas negativas. Portanto, duas alternativas podem ser consideradas corretas.</i>		

QUESTÃO	PROVA	CARGO
25	2M08	TÉCNICO EM AGROPECUÁRIA
MOTIVO DA ANULAÇÃO		
<i>O fato da alternativa 3 não ter delimitado se tratar somente de "irrigação localizada", pode ter permitido dupla interpretação.</i>		

QUESTÃO	PROVA	CARGO
27	2S03	ASSISTENTE SOCIAL
MOTIVO DA ANULAÇÃO		
<i>A alternativa "D" também está correta. De acordo com os procedimentos de coleta de dados, o pesquisador pode encontrar os seguintes tipos de pesquisa: bibliográfica, documental, experimental, de levantamento, estudo de caso e participativa. (BORTOLOTTI, 2015)</i>		

QUESTÃO	PROVA	CARGO
30	2S01	ADVOGADO
MOTIVO DA ANULAÇÃO		
<i>Não há opção de resposta correta. Estão corretas apenas as afirmativas 3 e 4.</i>		



QUESTÃO	PROVA	CARGO
30	2S03	ASSISTENTE SOCIAL
MOTIVO DA ANULAÇÃO		
<i>Houve um equívoco na redação da alternativa "A". O Conselho Tutelar deve requerer os serviços públicos na área de "assistência social" e não de "serviço social".</i>		

QUESTÃO	PROVA	CARGO
33	2S07	ENGENHEIRO CIVIL
MOTIVO DA ANULAÇÃO		
<i>A alternativa "B" também está correta. A fim de evitar trincas nos cantos inferiores dos vãos de janelas, recomenda-se a execução de contravergas.</i>		

QUESTÃO	PROVA	CARGO
35	2S01	ADVOGADO
MOTIVO DA ANULAÇÃO		
<i>A alternativa "A" também pode ser considerada correta.</i>		

QUESTÃO	PROVA	CARGO
38	2S01	ADVOGADO
MOTIVO DA ANULAÇÃO		
<i>Não há opção de resposta correta. Estão corretas apenas as afirmativas 1 e 3.</i>		

QUESTÃO	PROVA	CARGO
39	2S02	ARQUITETO
MOTIVO DA ANULAÇÃO		
<i>A alternativa "C" também está correta. A fim de evitar trincas nos cantos inferiores dos vãos de janelas, recomenda-se a execução de contravergas.</i>		

2. É efetuada a seguinte alteração de gabarito:

QUESTÃO	PROVA	CARGO	ALTERNATIVA CORRETA
34	2S08	FARMACÊUTICO	Letra "B"
MOTIVO DA ALTERAÇÃO DE GABARITO			
<i>Indicação incorreta do gabarito.</i>			

Os candidatos que desejarem ter acesso às justificativas da Banca Examinadora, relativas aos despachos e decisões exarados em seus recursos, poderão fazê-lo no site do Concurso, utilizando o endereço eletrônico <http://concursocamposnovos.fepese.org.br>

Nos termos das normas editalícias, a decisão exarada nos recursos, pela Banca Examinadora, é irrecorrível na esfera administrativa.

Florianópolis, 11 de março 2019.